

ISAAC

Œuvres récentes : pastels et sculptures

20 novembre 2013 à partir de 18h

Librairie Les Argonautes

74 rue de Seine Paris 6
TEL : 01 43 26 70 69 - 06 80 06 15 67

L'exposition se tiendra jusqu'au 14 décembre
les mardis, mercredis, vendredis de 10h à 12h



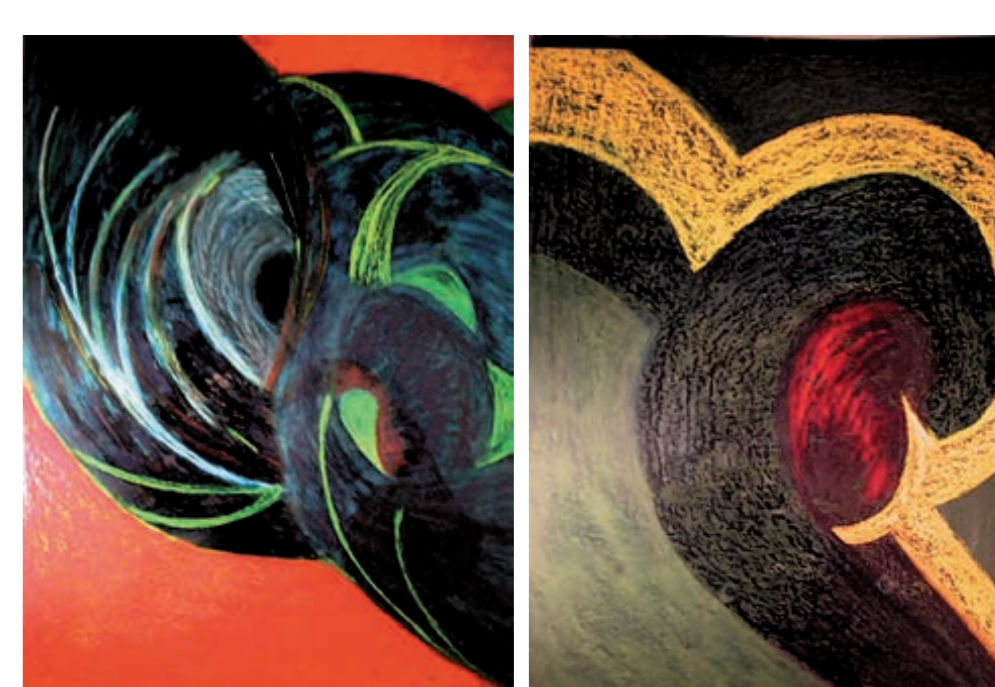
Caducée

T'es ou



Fontaine

Préhension



Tourbillon

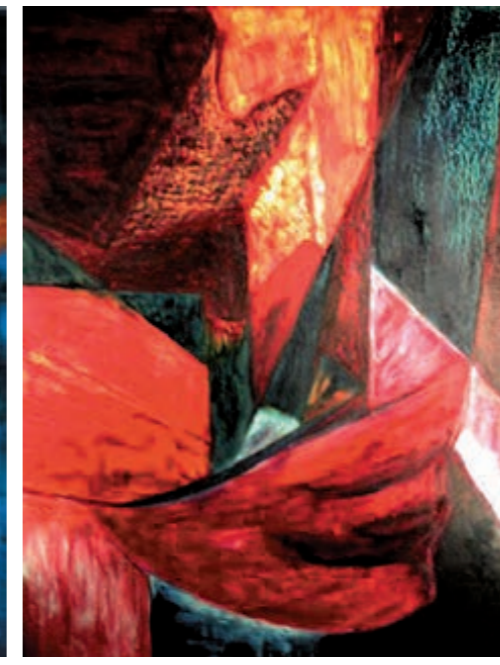
Germe



Hibou



Alchimie



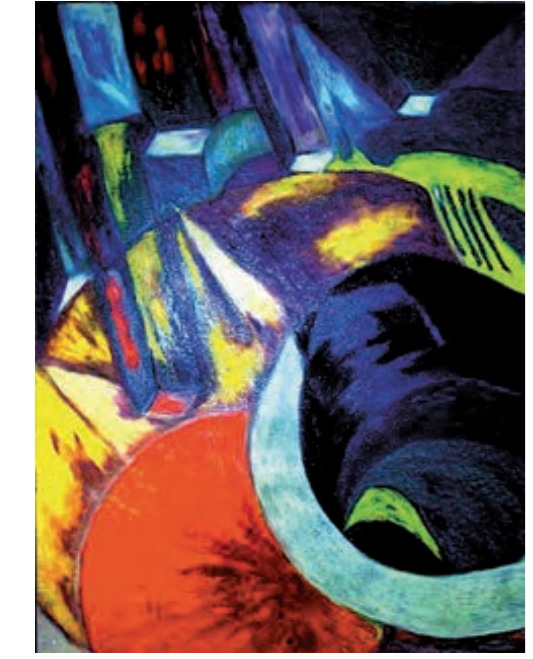
Automne



Incursion



Manège



Ça Continue



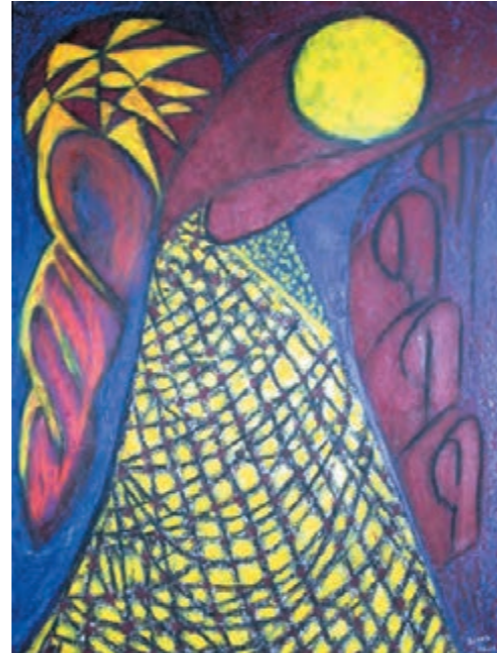
Grand vent



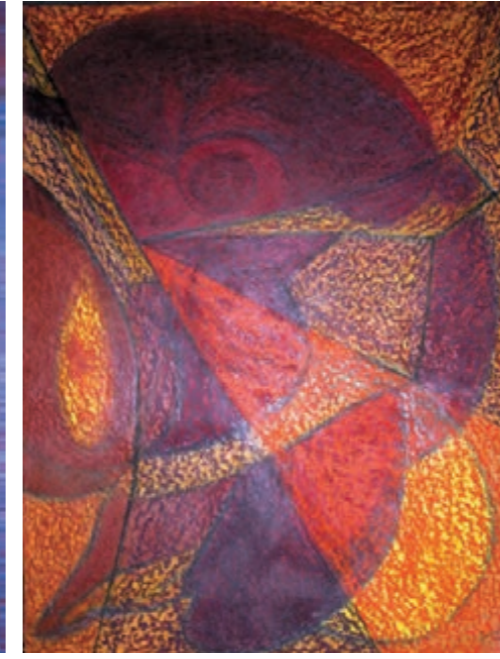
Ghost



Armure



Posture



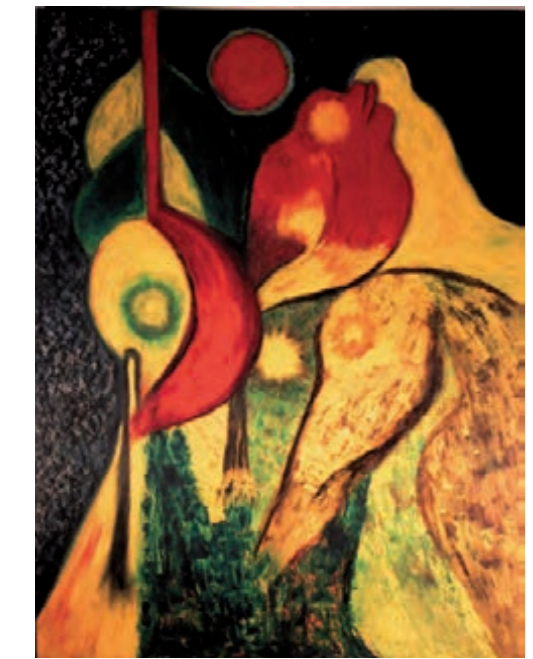
Engrenage



Clefs de la Liberté



Morphine



Capricorne



Chapeau



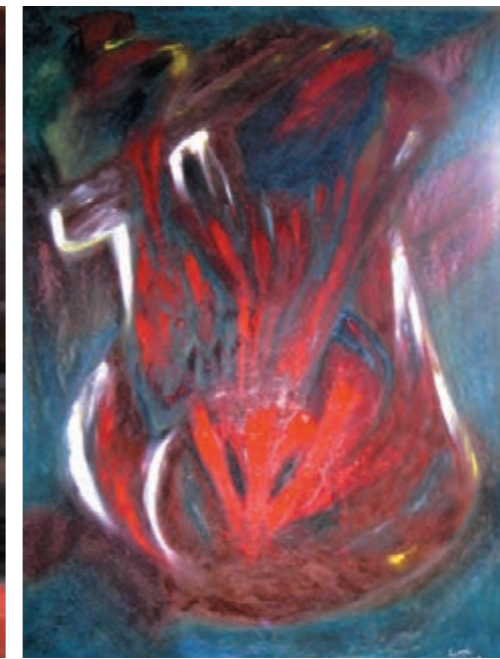
Picadore



Vulcain



ECHE



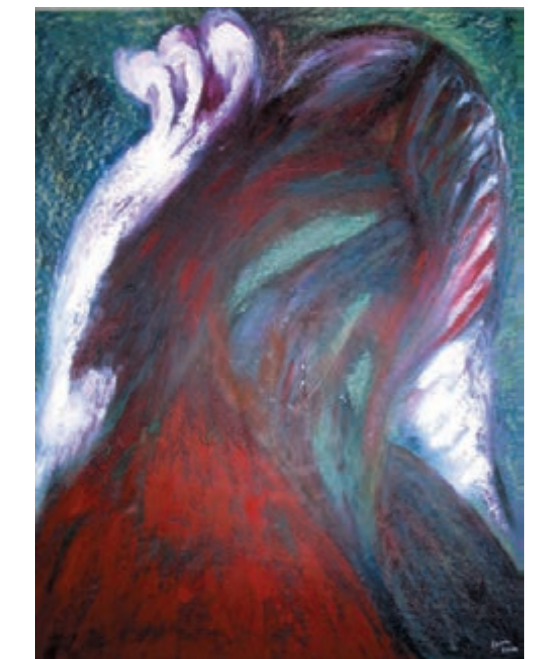
Athamor



Aleph



Enlacement



Danse du Shin



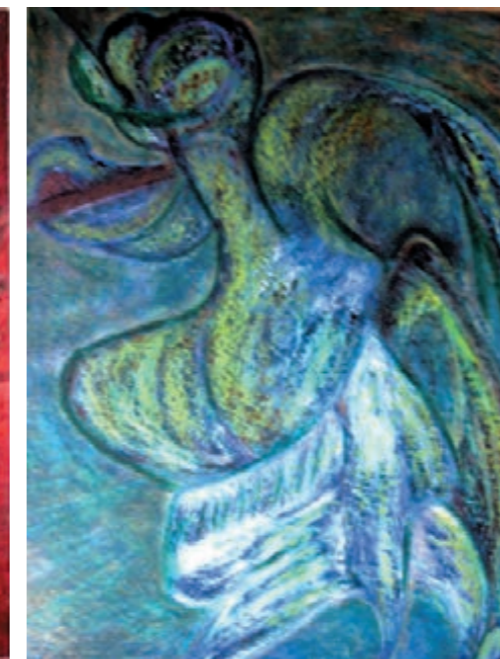
Délire



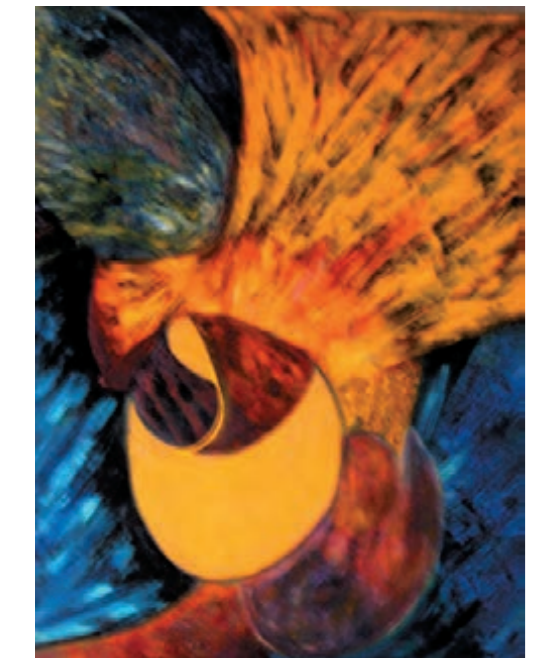
Mojze



Voile



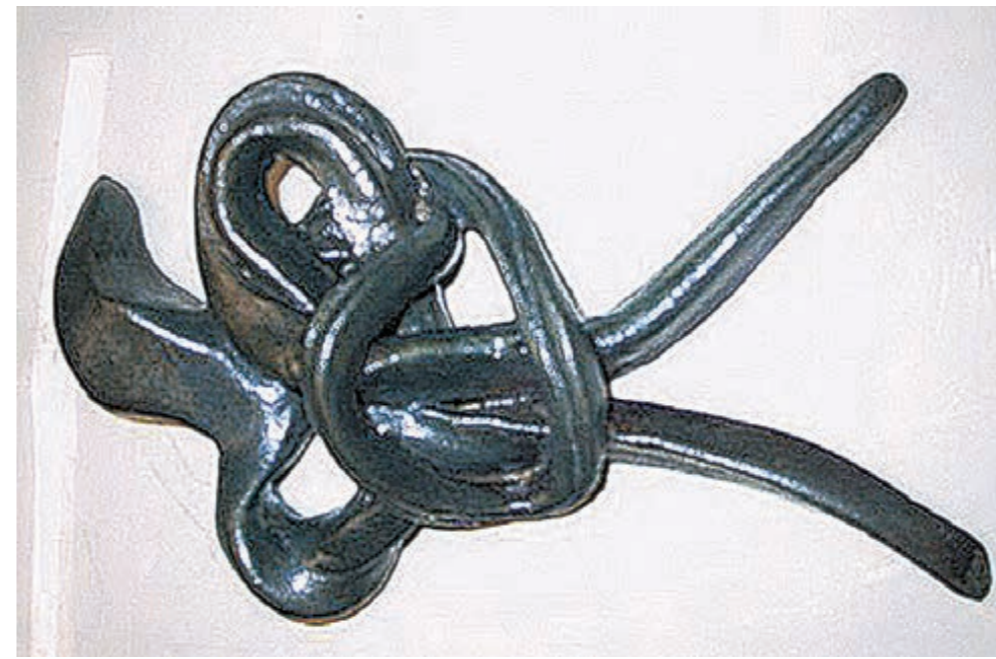
E. T.



Rencontre



Gitane



Entrelacs

Isaac

œuvres récentes, pastels et sculptures

Les œuvres de cet artiste, sont très largement inspirées par les textes bibliques et les notions kabbalistiques qu'ils renferment.

On peut le constater avec évidence dans sa sculpture dite « Golem ». Cette sculpture est née à la suite d'un stage d'études, sous la direction de Mr Marc Alain Ouaknin, que je voudrais remercier ici, pour toutes ses immenses qualités.

Pour imaginer cette sculpture, l'artiste s'est intéressé, en effet, plus particulièrement et uniquement, au sens herméneutique de ce mot « Golem » : acte divin de création de l'homme, ce qui est d'ailleurs prescrit dans « Genèse 1 28 ». Le but poursuivi par l'artiste, initié utilisant certaines connaissances kabbalistiques, étant d'expérimenter ces notions dans une création artistique.

D'après les textes, une vie est insufflée à la statue par l'écriture sur son front ou l'insertion d'un bout de parchemin sur lequel est écrit le mot EMET (אמת), qui signifie « Vérité ». L'Être ainsi créé, se trouve pourvu de pouvoirs importants, en particulier, d'une force considérable et d'une capacité à exécuter des tâches hors du commun, sans fatigue. Cet être est apparu dans les communautés juives d'Europe centrale, à une époque très troublée pour les juifs, victimes de nombreux pogromes. Le « Golem » a servi de thèmes récurrents tant dans la littérature, œuvres d'art ou au cinéma (Pour ne citer que quelques uns : Gustave Meyrink, *Le Golem*, ou le film du même titre du cinéaste allemand Paul Wegener en 1920). Pour sa sculpture, l'artiste s'est inspiré des trois notions que l'on retrouve dans le *Pentateuque*, sous des sens différents :

- Psaume 139 16 où il signifie, *mon fœtus tes yeux ont vu*
- Rois 2 8 où le mot golem est utilisé comme verbe avec la signification de tordre, entortiller, ici le manteau du prophète Eli
- Ezéquieriel 27 24 dans le sens de Toge, de Manteau,

S'interrogeant sur le sens de l'existence, l'artiste a cherché ici, en poursuivant ces trois fils conducteurs, une interrogation sur la Providence divine.

Mes remerciements s'adressent également à Madame Simone Couderc, mon Maître en sculpture depuis 35 ans.

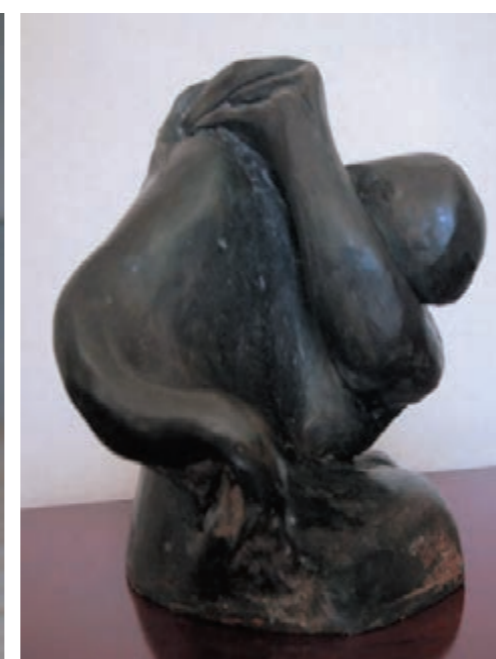
Les pastels sont tous de la même dimension (61x82cm.) et exécutés au pastel gras sur papier fort et sont tous au même prix de 500 € chaque.



Naissance du Shin



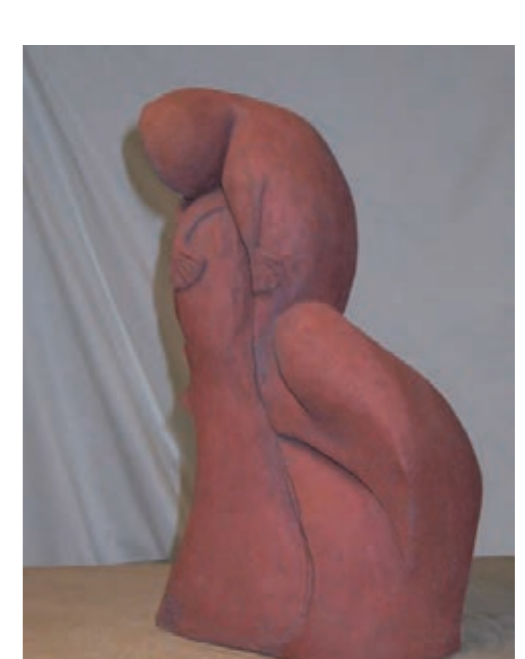
Mater



Enlacement



LE GOLEM



Prieur



Autel



Ecoute

